

CERAMOL

TECHNICAL INFORMATION



KC 케미칼 주식회사

KOREA COMPETENT CHEMICAL Co.,Ltd.

<http://www.kscera.co.kr>

CERAMOL No.1

◆ 제품설명

CERAMOL No.1 제품은 초고온용 단열 Castable 로써 높은 내화도와 저비중, 고강도를 만족시키는 최상의 제품입니다. 사용온도에 따라 CERAMOL #150 과 #170 으로 나뉘어지며, CERAMOL #150-S 는 긴급보수용 자재로 보수비용 절감 및 생산성을 확대할 수 있습니다.

현재 POSCO 를 비롯한 국내 제강업체에 제품을 공급하고 있으며, 생산현장에서 그 품질의 우수함을 입증하고 있습니다.

◆ 제품특징

1. Ceramic Castable

Ceramic Fiber 가공 및 유,무기바인더를 사용

2. 열충격에 강함

Spalling 및 Crack 발생이 적음

3. 낮은 열전도율

로내 승온시간 단축 및 조업시간 연장
→ 생산성 향상 및 에너지절감
단열성과 내화성이 우수

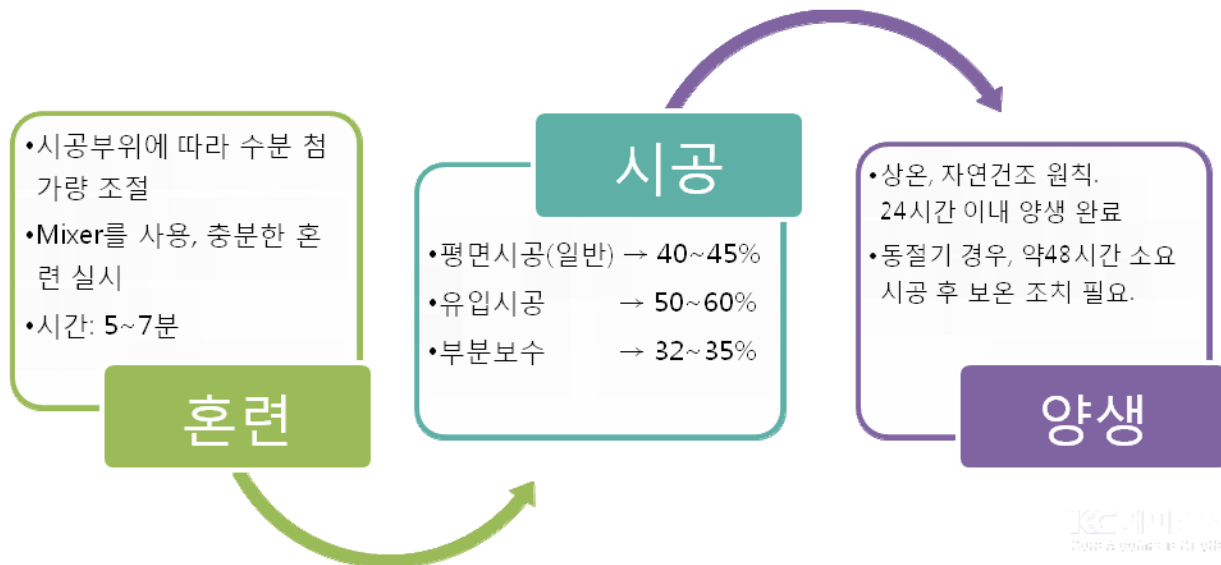
4. 빠른 양생시간

상온에서 24 시간 이내 양생

◆ 제품사양

		Ceramol #150	Ceramol #150-S	Ceramol #170
최고 사용 온도(°C)		1,500	1,500	1,700
화학적분 (%)	Al ₂ O ₃	60≤	62≤	80≤
	SiO ₂	32≥	30≥	17≥
비중(g/cm ³)	110°C 건조 후	1.2	1.2	1.3
	1,200°C x 3hr	1.16	1.16	1.25
	1,500°C x 3hr	-	-	1.25
선변화율 (%)	110°C 건조 후	-0.02	-0.03	-0.02
	1,200°C x 3hr	-1.0	-1.1	-0.11
	1,500°C x 3hr	-1.42	-1.44	-0.18
열전도율(Kcal/mh°C)	200°C	0.12	0.13	0.12
	500°C	0.17	0.17	0.15
	1,200°C	0.24	0.25	0.22
	1,500°C	0.26	0.26	0.24
시공 소요량(kg/m ³)		1,200	1,200	1,300
곡강도(kg/cm ²)	110°C 건조 후	20~50	20~50	40~70
	최고사용온도	20~50	20~50	40~70

◆ 시공방법



◆ 제품용도

· 제철소

제강 - Ladle Cover, Tundish Cover, TCM Entry Cover 및 각종 Cover 류

가열로 - Skid Beam Pipe, Post Beam Pipe

냉연 - Bas, 전기로, 열처리로, CGL Galva Furnace

· 일반 공업로

소둔로, 침탄로, 전기로, 열처리로, 실험로

· 소각로

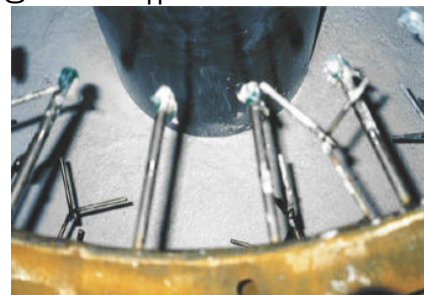
유동상 방식, 스톡 방식, 소형 소각로

· 보일러

보일러 내부

· 화장로

벽체 및 바닥



◆ 보관 시 주의사항

1. 건조하고 서늘한 곳에 보관할 것

습기에 노출 시 경화될 수 있음

2. 개봉된 제품은 1개월 이내에 사용할 것

장기간 개봉된 제품은 성능이 저하되어 문제가 발생할 수 있음

3. 구입 후 6개월이 지난 제품은 확인 후 사용할 것

굳거나 오래된 제품은 성능이 저하되어 문제가 발생할 수 있음

당사 제품에는 석면이 함유되어 있지 않습니다.

KCC 케미칼 주식회사
KOREA COMPETENT CHEMICAL Co., Ltd.
<http://www.kscera.co.kr>

경기도 화성시 마도면 두곡리 12-1
TEL 031)355-7631(☎) FAX 031)355-7646